



Tu requerimiento, nuestro compromiso

**PORTAFOLIO PRODUCTOS Y
SERVICIOS**

www.systi.com.co



ÍNDICE

01 ¿QUIÉNES SOMOS?

02 VISION, MISION

03 NUESTROS PRODUCTOS

04 MANGUERAS Y CONEXIONES

05 ABRAZADERAS

06 METALMECÁNICA INDUSTRIAL

07 CORREAS PARA TRANSMISIÓN

08 MANTENIMIENTO INDUSTRIAL

09 EMPAQUETADURA

10 TUBERIA HIDRAULICA

11 SUMINISTRO DE INSUMOS

12 NUESTROS CLIENTES



**PORTAFOLIO
PRODUCTOS Y SERVICIOS**

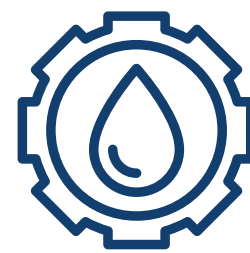


¿QUIÉNES SOMOS?

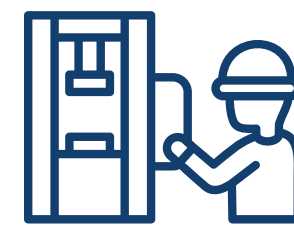
Soluciones y Suministros Técnicos Industriales S.A.S. es una empresa vallecaucana con sede en Acopi-Yumbo, fundada en el año 2006, especializada en la distribución de productos y prestación de servicios en los campos de la hidráulica, oleohidráulica, neumática y metalmecánica.

Con un equipo altamente calificado y un compromiso sólido con la calidad, hemos construido una trayectoria confiable en el sector industrial, atendiendo desde mantenimientos preventivos y correctivos hasta proyectos especializados.

Nuestro propósito es brindar soluciones industriales integrales en metalmecánica, mantenimiento y suministro técnico, que optimicen la operación de nuestros clientes a través de calidad, innovación y experiencia.



HIDRÁULICA



NEUMÁTICA



METAL
MECÁNICA.

NUESTRO TRABAJO HABLA MÁS QUE LAS PALABRAS





MISIÓN

En SYSTI SAS, somos una compañía colombiana que brinda soluciones industriales integrales en metalmecánica, mantenimiento y suministro técnico, orientadas a optimizar los procesos productivos del sector industrial en el suroccidente del país. Nos enfocamos en el desarrollo continuo de nuestro equipo humano y en la innovación constante, para entregar productos y servicios confiables, eficientes y alineados con las necesidades de cada cliente.



VISIÓN

Para 2030, seremos reconocidos como una empresa líder en el suroccidente colombiano en soluciones integrales en hidráulica, neumática y metalmecánica, contribuyendo a la eficiencia, confiabilidad e innovación de los procesos industriales de nuestros clientes. Nuestro crecimiento estará sustentado en el desarrollo continuo del talento humano, el uso inteligente de la tecnología, la mejora permanente y relaciones sólidas basadas en la transparencia y el valor compartido.

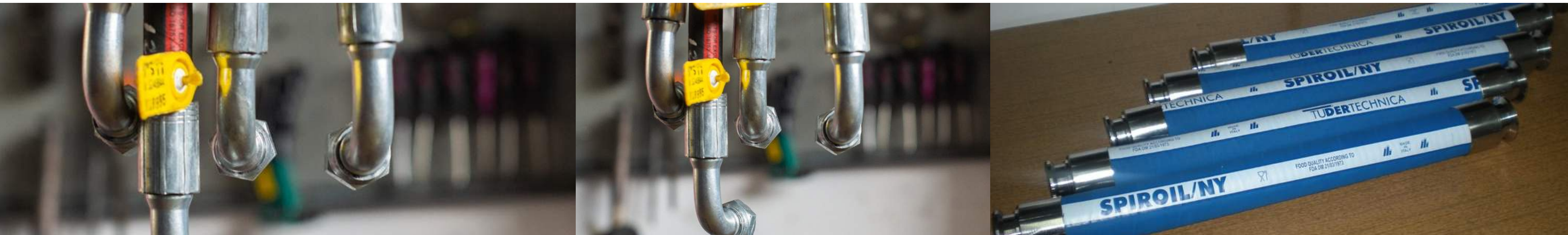




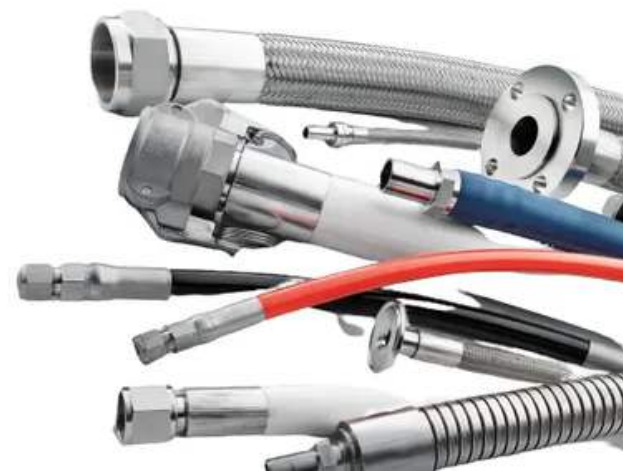
NUESTROS PRODUCTOS

1. Mangueras y Conexiones
2. Abrazaderas
3. Metalmecánica Industrial
4. Correas para transmisión
5. Mantenimiento Industrial
6. Empaquetadura
7. Tubería Hidráulica
8. Suministro de Insumos





MANGUERAS HIDRÁULICAS



MANGUERAS INDUSTRIALES



CAPSULAS



RACORES Y ADAPTADORES



ACOPLES RÁPIDOS





Abrazaderas de alta calidad, diseñadas para ofrecer resistencia y versatilidad.
Disponibles en una variedad de tipos: tipo cremallera, industriales, para tubería hidráulica y en polipropileno.

ABRAZADERAS CREMALLERA



CON RANGOS DE APERTURA QUE
VAN DESDE 1/4" HASTA 24.7/8".

ABRAZADERAS INDUSTRIALES



CON RANGOS DE APERTURA QUE
VAN DESDE 1/4" HASTA 24.7/8".

ABRAZADERAS PARA TUBERÍA



DISPONIBLES EN TAMAÑOS PARA
TUBO RÍGIDO CON 1/4", 3/8", 1/2",
5/8", 3/4", 1", 1 1/4" Y 1 1/2".

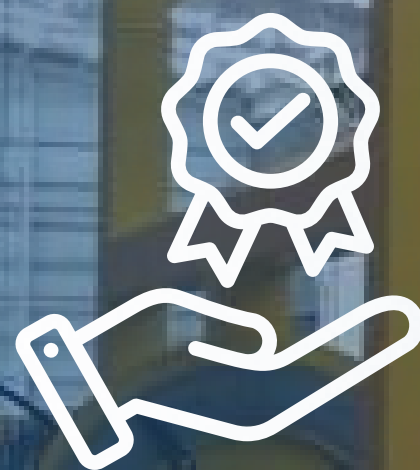
ABRAZADERAS EN POLIPROPILENO



DISPONIBLES SENCILLAS Y
DOBLES DIÁMETROS 1/4, 3/8, 1/2,
5/8, 3/4, 1 Y 1 1/4

Fabricadas en diversos materiales tales como Acero galvanizado, acero tropicalizado, acero al carbón y acero inoxidable.





METALMECÁNICA INDUSTRIAL





Contamos con taller de metalmecánica para el diseño, fabricación y montaje de:



ESTRUCTURAS METÁLICAS



ESCALERAS METÁLICAS



BARANDAS



**CERRAMIENTOS O
BARRERAS FÍSICAS**

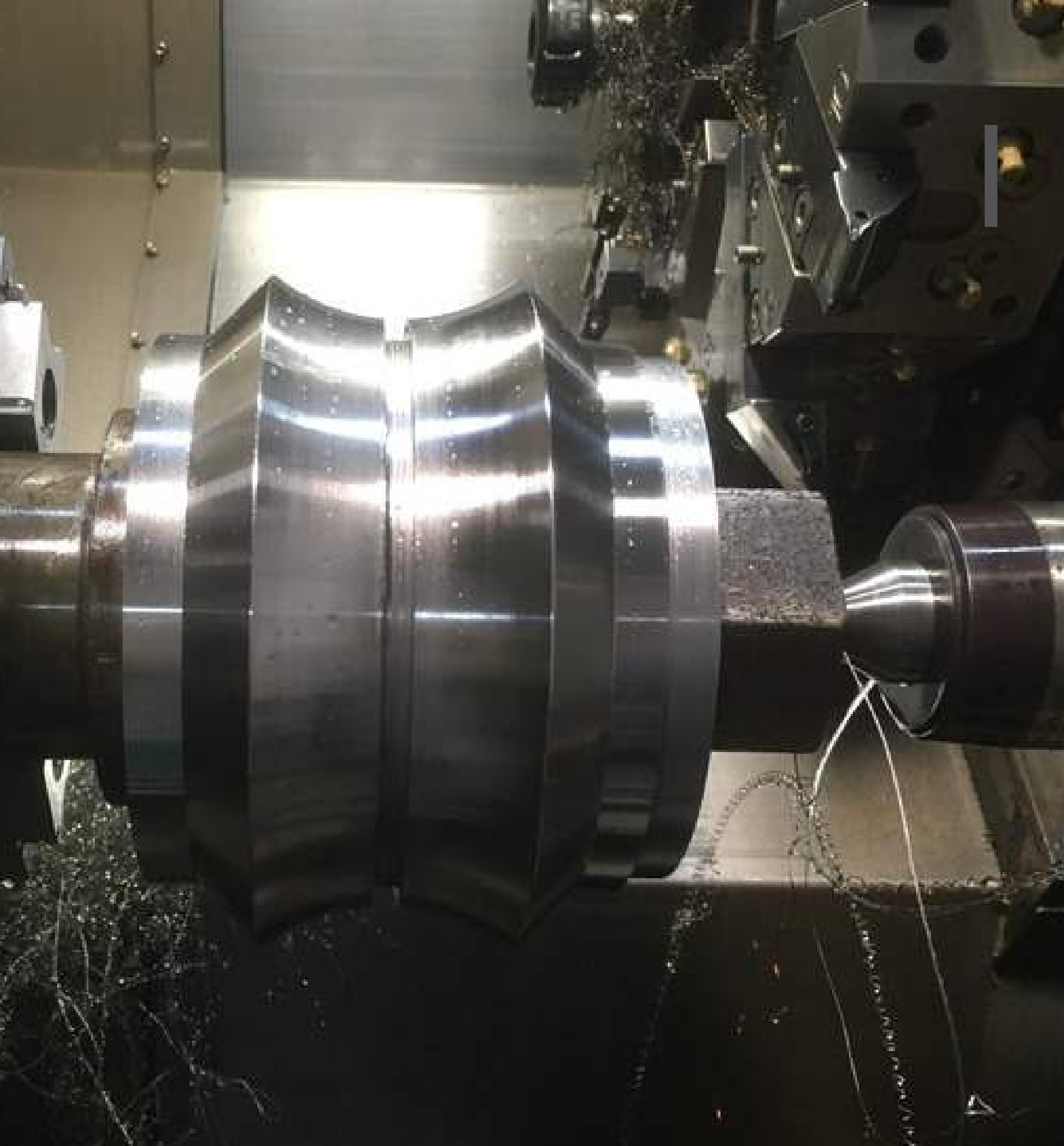


**REFORZAMIENTO
ESTRUCTURAL**



**GUARDAS DE SEGURIDAD
PARA EQUIPOS**





METALMECÁNICA INDUSTRIAL

06

Contamos con equipos especializados para diseños, fabricación y montaje de piezas industriales, adaptándonos a las especificaciones técnicas y necesidades particulares de cada cliente.

Brindamos soluciones precisas y personalizadas a través de nuestros servicios de mecanizado y soldadura, que incluyen:

- Taladro fresa
- Torno convencional
- Torno CNC
- Centro de mecanizado
- Soldadura Mig, autógena, plata, inoxidable, broce y argón.





SYSTI[®]

Tu requerimiento, nuestro compromiso



CORREAS PARA TRANSMISIÓN Y BANDAS.

Correas y bandas para uso agrícola, industrial, construcción, minería y automotriz.



• CORREAS EN V TIPO A, B, C, D Y E:



RESISTENTE AL AGUA



GRADO FR (RESISTENTES AL FUEGO)



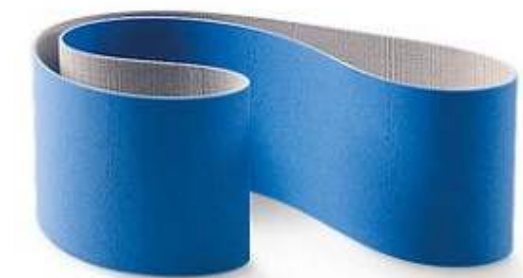
BANDAS CAUCHO 2, 3 Y 4 LONAS:



MATERIAL FLEXIBLE PARA TRABAJO PESADO



GRADO FR (RESISTENTES AL FUEGO)



BANDAS EN PVC-PU:



PARA TRABAJOS LIVIANOS Y MEDIANOS



RESISTENTE AL AGUA

CORREAS TIPO CUÑA 3VX, 5VX Y 8V.
CORREAS SINCRONIZADAS Y DE VELOCIDAD VARIABLE.





CILINDRO HIDRÁULICO



ESTIBADOR MANUAL



Brindamos ***soluciones prácticas*** para inspecciones regulares, reparación, sustitución de piezas, ajuste, mantenimiento preventivo o correctivo de equipos:

- Cajas compactadoras
- Volcos
- Ampliroll
- Cilindros hidráulicos
- Equipos y maquinaria industrial
- Unidades de mantenimiento
- Estibador manual.





EMPAQUETADURA

09

Trabajamos con sellos termoplásticos para sistemas hidráulicos y neumáticos de maquinaria pesada, maquinaria agrícola y para máquinas de procesos de la industria azucarera, del papel, farmacéutica y de alimentos.



- Sellos estándar milímetros y pulgadas.
- Sellos limpiadores o barredores.
- Sellos para pistón.
- Sellos para vástago.
- Guías de apoyo.
- Respaldos.
- O-rings.
- Kits de empaquetaduras para maquinaria pesada y móvil.



Ofrecemos **tubería hidráulica** fabricada en **acero al carbón e inoxidable y sus interconexiones**, disponible en diversas dimensiones para adaptarse a una amplia gama de aplicaciones industriales. Ideal para:

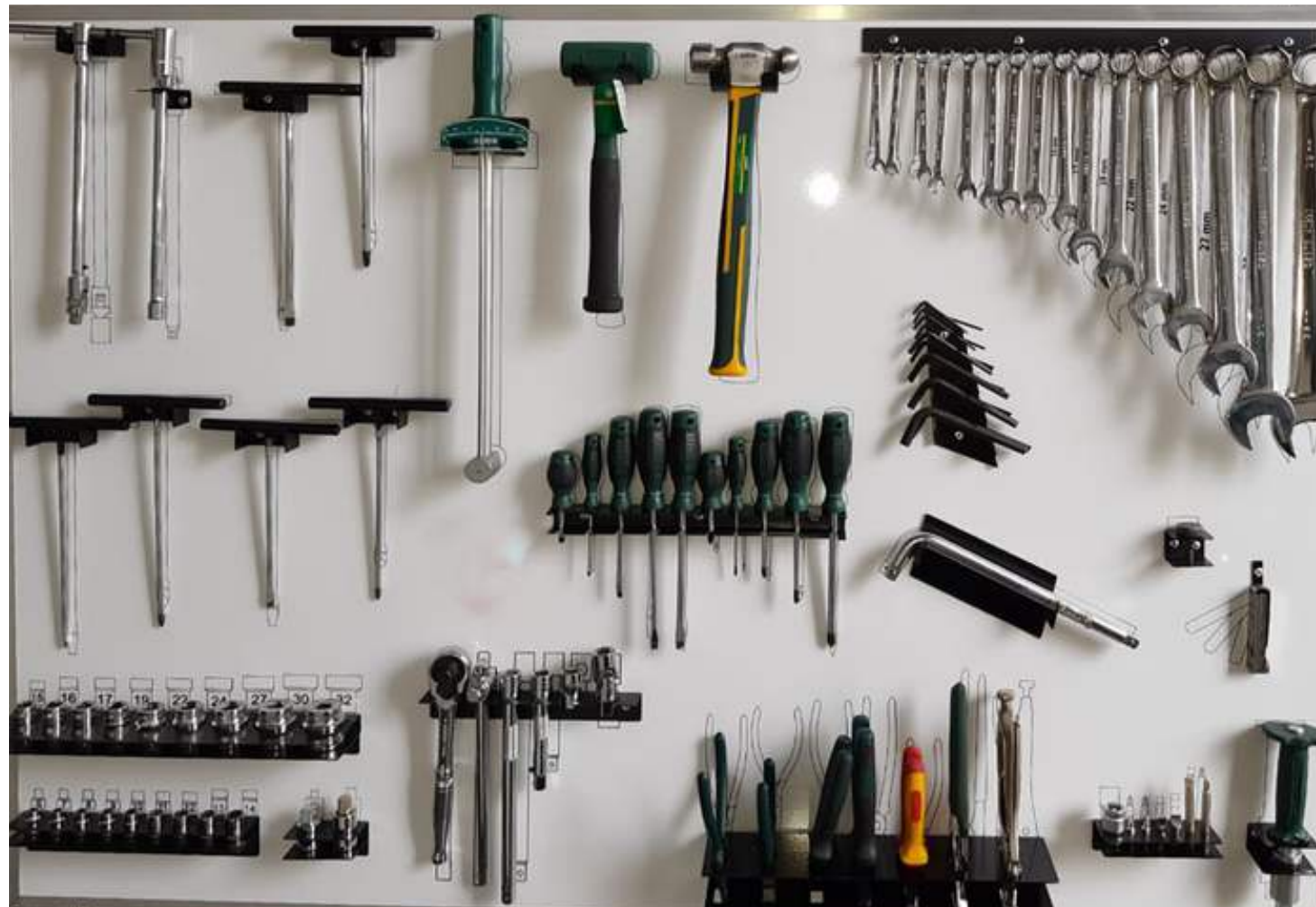
- Fabricación de unidades hidráulicas.
- Interconexión de sistemas hidráulicos.
- Sistemas de lubricación.
- Aplicaciones de instrumentación y control.

Nuestra tubería garantiza **resistencia a la presión, durabilidad y confiabilidad**, incluso en entornos exigentes. **Contamos con opciones personalizadas según las necesidades del proyecto.**





Comercialización de herramientas, accesorios, materiales, artículos de ferretería y elementos de seguridad industrial con el fin de brindar soluciones industriales a las labores de mantenimiento, reparación y operación de nuestros clientes.



HERRAMIENTAS



CINTA REFLECTIVA



**ELEMENTOS DE
PROTECCIÓN INDUSTRIAL**





NUESTROS CLIENTES



"SE CARACTERIZAN POR BRINDAR RESPUESTA BUENA E INMEDIATA A CADA NECESIDAD, ENTREGANDO BIENES Y SERVICIOS DE CALIDAD DE UNA MANERA RÁPIDA Y EFICAZ" ING. CARLOS VALDES. FANALCA S.A.





**COMUNÍQUESE
CON NOSOTROS**

Dirección: Carrera 39 # 13-106 Acopi Yumbo.

Celular: 314 8541640 - 311 3840310

Email:

ventas@systi.com.co

comercial@systi.com.co

 **<https://www.linkedin.com/company/systi-sas/>**

www.systi.com.co